

CONCURSO

ESCOLHA DA MASCOTE

GUARAREMA 2019

ANEXO I

Animais que poderão ser escolhidos para o desenvolvimento da Mascote:

1 - Bicudinho-de-brejo-paulista

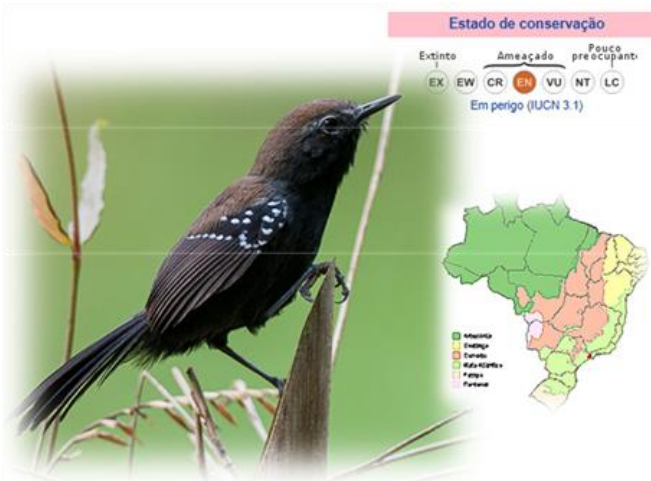
(nome científico: *Formicivora paludicola*)

Seu nome científico significa: do (latim) formica = formiga; e -vorus, vorare = que devora, que come, devorar; e paludicola = dos pântanos, brejo, charco. ⇒ Papa formiga do pântano.

Possui cerca de 15 cm.

Bicudinho-do-brejo-paulista é uma ave passeriforme da família Thamnophilidae.

O bicudinho-do-brejo-paulista (*Formicivora paludicola*) é uma das descobertas mais interessantes e recentes da ornitologia. Essa pequena ave foi descoberta próxima ao maior centro metropolitano da América do Sul, São Paulo, com registros confirmados nas cidades de Mogi das Cruzes, Biritiba-Mirim, Salesópolis, Guararema, São José dos Campos e mais recentemente, Santa Branca.



O primeiro indivíduo foi descoberto em 2004, mas a espécie só entrou para lista oficial de espécies de aves brasileiras em 2015 (CBRO – Comitê Brasileiro de Registros Ornitológicos). Infelizmente, assim que o bicudinho-do-brejo-paulista

CONCURSO

ESCOLHA DA MASCOTE

G U A R A R E M A 2 0 1 9

foi reconhecido como espécie, já entrou direto para a lista do Ministério do Meio Ambiente como criticamente ameaçada de extinção. O problema é que ele habita áreas muito vulneráveis de brejos naturais que estão desaparecendo ou sendo poluídos.



CONCURSO

ESCOLHA DA MASCOTE

GUARARAMA 2019

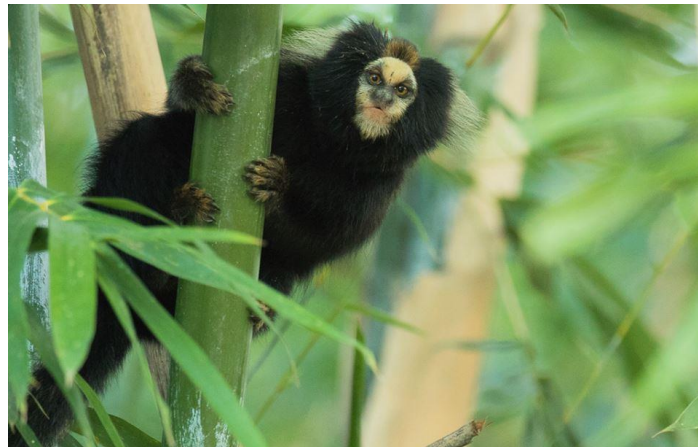
2 - Saguí-da-serra-escuro

(nome científico: *Callithrix aurita*)

O saguí-da-serra-escuro (nome científico: *Callithrix aurita*) é um primata do Novo Mundo da família Cebidae, subfamília Callitrichinae endêmico da Mata Atlântica brasileira.

Habita as florestas de montanha dos estados de Minas Gerais, Rio de Janeiro e leste e nordeste de São Paulo.

Callithrix aurita infere-se que a espécie está sofrendo uma redução populacional de pelo menos 50% em um intervalo de 18 anos (três gerações) devido à perda e fragmentação de hábitat e principalmente à competição e hibridação com espécies invasoras, que estão ampliando sua distribuição.



Extinto | Ameaçado | Pouco preocupante
EX EW CR EN VU NT LC



CONCURSO

ESCOLHA DA MASCOTE

GUARAREMA 2019

3 - Pica-pau-anão-de-coleira (nome científico: *picumnus temminckii*)

O pica-pau-anão-de-coleira (*Picumnus temminckii*), apresenta uma distribuição restrita às regiões Sul e Sudeste do país e países vizinhos. Há, portanto, sobreposição entre as distribuições e pouco se sabe sobre as especificidades ecológicas que separam estas espécies. Ocorre em qualquer local onde haja árvores, contanto que a mata não seja muito densa. É curioso notar que ao contrário dos outros pica-paus, esta e outras espécies do gênero *Picumnus* não costumam usar a cauda como apoio enquanto sobem pelos troncos ou martelam a madeira. Sua cauda é fina e não muito dura, por outro lado seus pés são desproporcionalmente grandes e fortes e são eles que suportam o peso da ave.



CONCURSO

ESCOLHA DA MASCOTE

GUARAREMA 2019

4 - Saíra-Douradinha (nome científico: *Tangara cyanoventris*)



A saíra-douradinha (*Tangara cyanoventris*) se caracteriza pela beleza e pluralidade da plumagem. A cabeça é amarela, a fronte e a garganta são negras e o peito azul. Conhecida também como douradinha, mede

13,5 centímetros e pesa em média 20 gramas. A beleza deste pássaro esta de sua cabeça ate o rabo que possui as penas douradas que dá seu nome, na barriga tem a cor azul marinho, e uma parte do rabo e verde e um dorso estriado de preto e amarelo. O rabo das aves é o que orienta seu voo.

Alimenta-se de pequenos frutos, atuando como dispersora de sementes. Ocorre em regiões montanhosas e em cerrados no Nordeste e no Sudeste do Brasil.



CONCURSO

ESCOLHA DA MASCOTE

G U A R A R E M A 2 0 1 9

5 - Tiê-sangue (nome científico: *Ramphocelus bresilius*)

Ave símbolo da Mata Atlântica e uma das mais espetaculares do mundo, o tiê-sangue (*Ramphocelus bresilius*), também conhecido como sangue-de-boi, tiê-fogo, chau-baêta e tapiranga, é uma ave sul-americana passeriforme da família Thraupidae, reconhecida pela beleza de sua plumagem vermelha.

A plumagem do macho é de um vermelho-vivo, que deu origem ao nome. Parte das asas e da cauda são pretas. A espécie apresenta dimorfismo sexual, sendo a plumagem da fêmea menos vistosa, de cor parda nas partes superiores e marrom-avermelhada nas inferiores.

O macho imaturo é semelhante à fêmea na plumagem, mas o bico é totalmente negro e não pardo. Uma característica importante do gênero *Ramphocelus*, e que ocorre exclusivamente no sexo masculino, é a calosidade branca reluzente na base da mandíbula.

Essa espécie não é considerada entre as que possuem canto mais bonito. A vocalização de chamada (ou advertência) é muito dura. O canto é um gorjear melodioso e trissilábico, que costuma ser repetido sem pressa. Às vezes, alguns indivíduos vocalizam juntos.



CONCURSO

ESCOLHA DA MASCOTE

GUARAREMA 2019

Ramphocelus bresilius também é conhecido como sangue-de-boi, canário-baeta, tapiranga, tié-fogo, tié-piranga, tié-sangue, tié-vermelho e tiê-sangue e é uma ave sul-americana.

